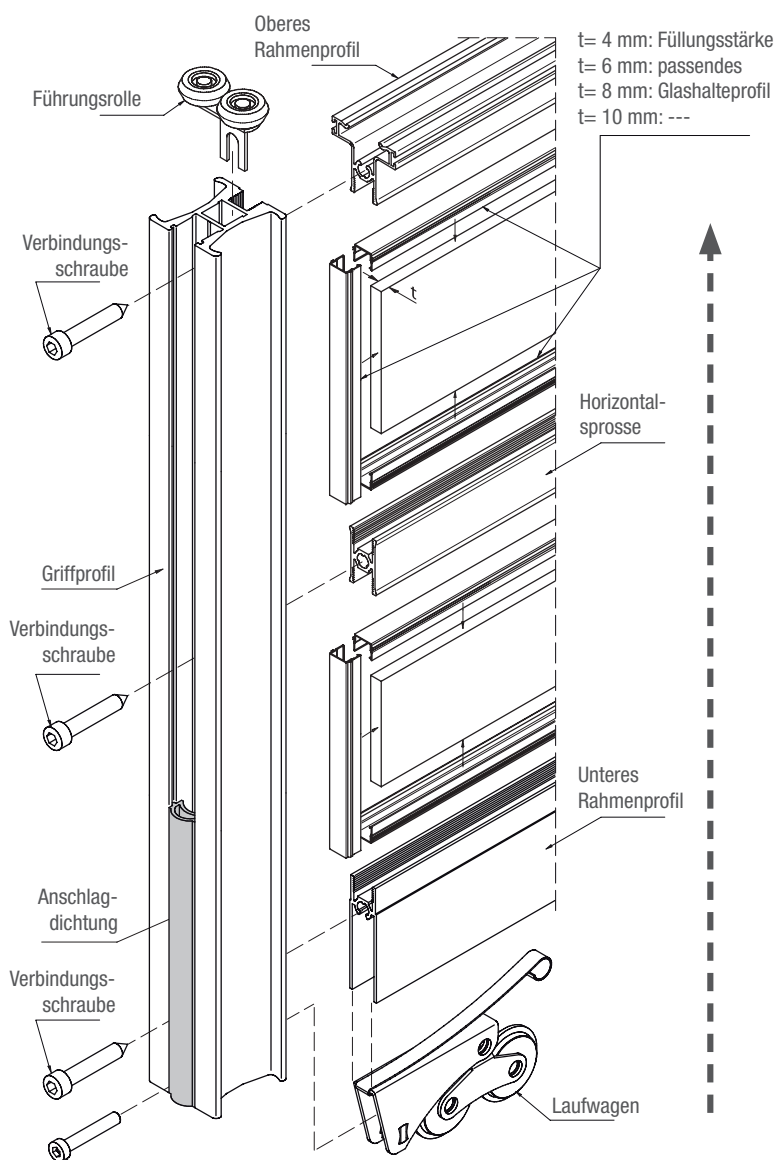




C.ONLINE

# solido MS zusammenbau- anleitung

## zusammenbau stehend

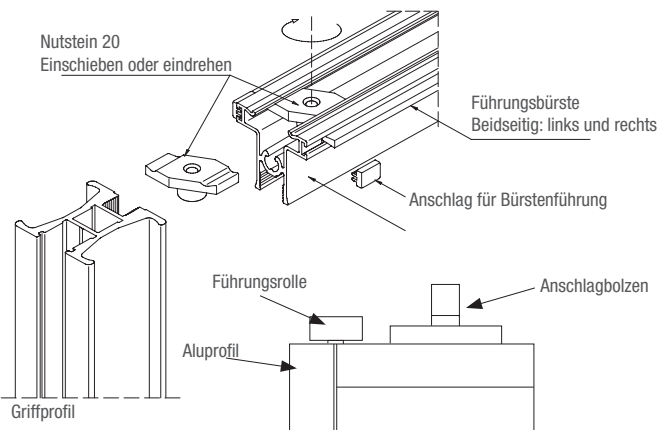


- Ein Griffprofil mit dem unteren Rahmenprofil verschrauben und das entstehende „L“ aufstellen.
- Füllung(en) 4, 6, oder 8 mm: mit aufgesteckten Glshalteprofilen in das Rahmen- bzw. Griffprofil stecken.  
Füllung(en) 10 mm: im Abstand von 200 mm erbsengroße Klebstoffpunkte (z.B. Silikon) setzen.
- Horizontalsprossen (wenn vorhanden) aufstecken und mit Griffprofil verschrauben, nächste Füllung einstecken usw...
- Führungsbürste (optional) in das obere Rahmenprofil einziehen und an den Enden mittels Anschlag fixieren (Abb. 1).
- Oberes Rahmenprofil aufstecken, Führungsrolle einsetzen und mit Griffprofil verschrauben.
- Zweites Griffprofil aufstecken, Führungsrolle einsetzen und alles verschrauben.
- Laufwagenmontage im unteren Rahmenprofil: Vormontierte Schraube herausdrehen und durch Bohrung im Griffprofil verschrauben. (Schraube ist gleichzeitig Höhenverstellung)
- Anschlagdichtung je nach Einbausituation aufschlagend oder einschlagend in das Griffprofil eindrücken.

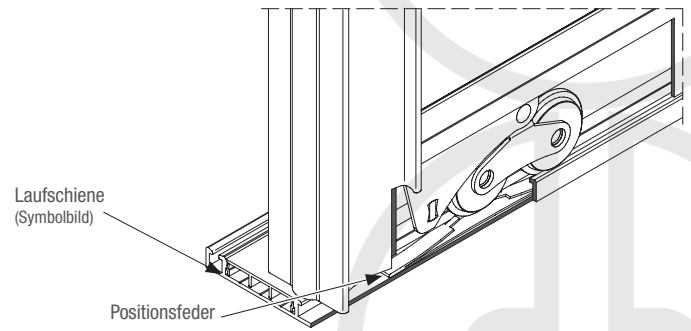
## montage anschlagbolzen

- Position Anschlagbolzen jeweils direkt neben Führungsrollen
- 2 Stück Anschlagbolzen pro Tür. Je Anschlagbolzen einen Nutstein Nr. 20 im oberen Rahmenprofil einschieben oder eindrehen.

(Abb. 1)

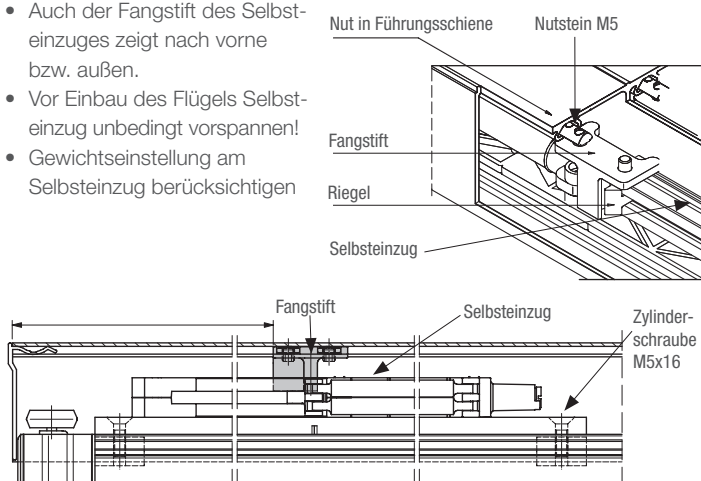


- Schräg nach oben in die Führungsschiene einheben und Laufwagen auf Laufschiene absetzen
- Abschließend Höhe einstellen, Fangstift und Positionsfeder justieren



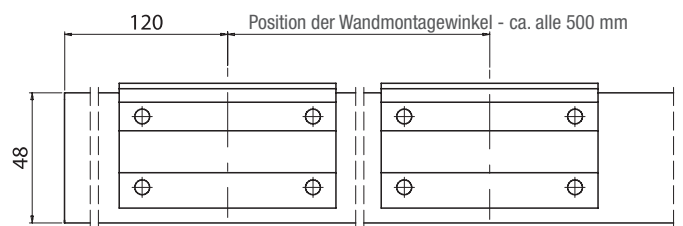
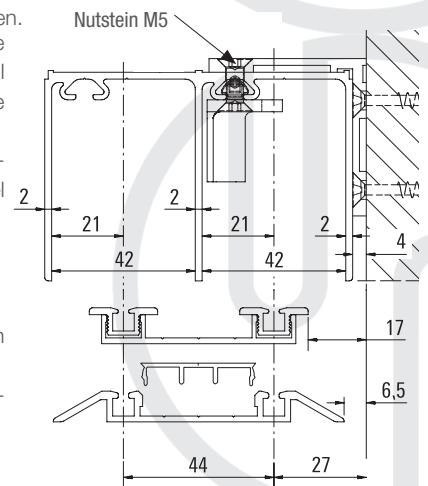
## montage selbsteinzug

- Pro Selbsteinzug 2 Nutsteine Nr. 20 im oberen Rahmenprofil einsetzen und mittels Schrauben fixieren
- Auf linke und rechte (lt. Beschriftung / gesehen von vorne bzw. außen) achten!
- Auch der Fangstift des Selbsteinzugs zeigt nach vorne bzw. außen.
- Vor Einbau des Flügels Selbsteinzug unbedingt vorspannen!
- Gewichtseinstellung am Selbsteinzug berücksichtigen



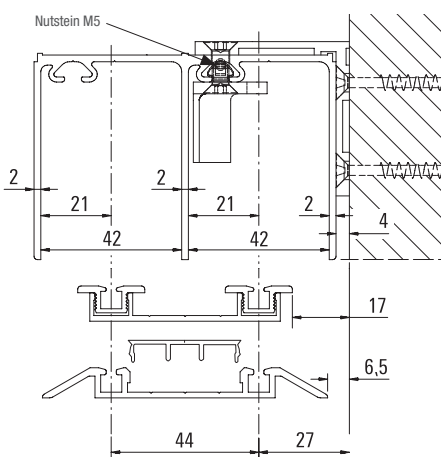
## montage führungsschiene

- Nut vorne bzw. außen.
- Vor Montage die notwendige Anzahl Nutsteine M5 in die Nut einschieben.
- Zusätzlich bei Wandmontage: Die Winkel lt. Skizze aufteilen, vorbohren und verschrauben.
- Auf Parallelität der Führungsschienen zur Laufschiene in horizontaler und vertikaler Richtung achten!!!

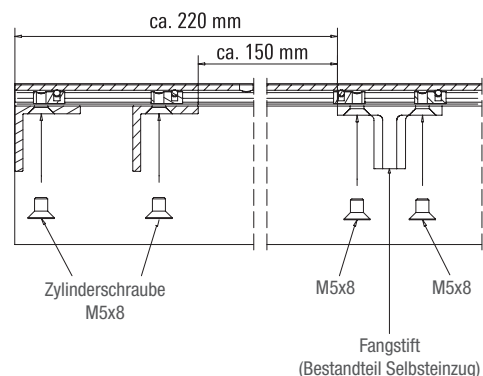


## montage laufschiene und einsetzen der flügel

- Position lt. Skizze
- Geschraubt oder geklebt möglich
- Positionsfeder vor Montage der Schiene in das Profil einschieben. (Abb. 2)



## montage fangstift



- Lt. Skizze vorpositioniert montieren.